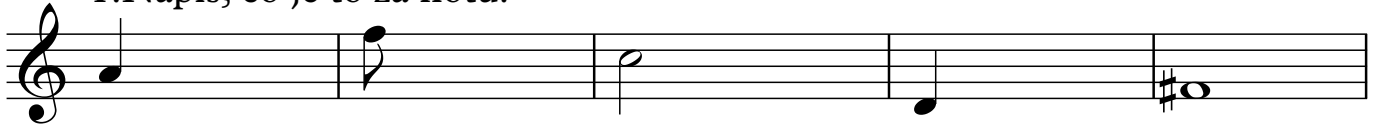
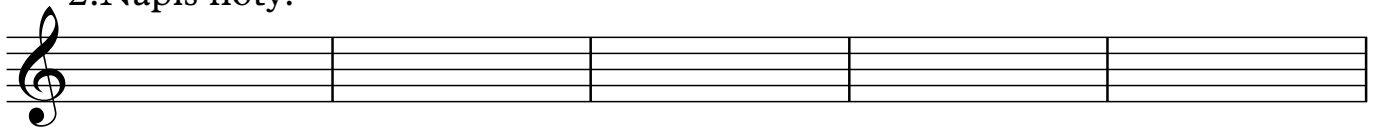


# Hudební nauka 16.12. - SPEC

1. Napiš, co je to za notu:



2. Napiš noty:



c1 čtvrtová

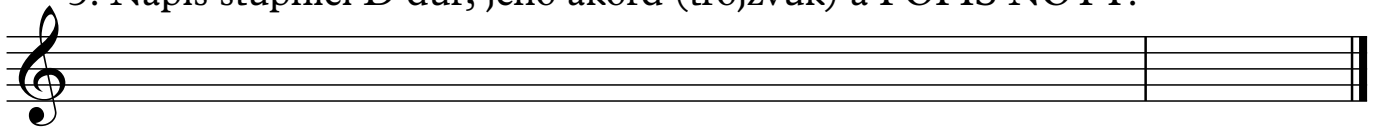
h2 půlová

e1 osminová

g1 celá

hes1 půlová

3. Napiš stupnici D dur, jeho akord (trojzvuk) a POPIŠ NOTY:



4. Jaké znáš posuvky?

5. Jak jdou # křížky za sebou?

6. Jak jdou béčka za sebou?

7. Co znamená dynamické znaménko *p*

8. Co znamená dynamické znaménko *f*

9. Vyjmenuj stupnici C dur (Hudební abecedu):

10. Co dělá křížek před notou?

11. Co dělá béčko před notou?